

# Suite del Mar

PORTAL 01 PLANTA BAJA VIVIENDA A  
VT3.1.1 3 dormitorios

## RESUMEN SUPERFICIES ÚTILES

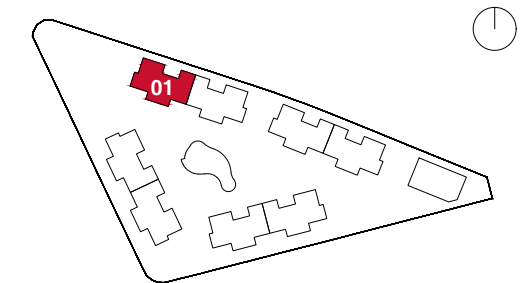
Total superficie útil interior	84,43 m <sup>2</sup>
Total superficie útil exterior	49,45 m <sup>2</sup>
<b>Total superficie útil vivienda</b>	<b>133,88 m<sup>2</sup></b>

## RESUMEN SUPERFICIES CONSTRUIDAS

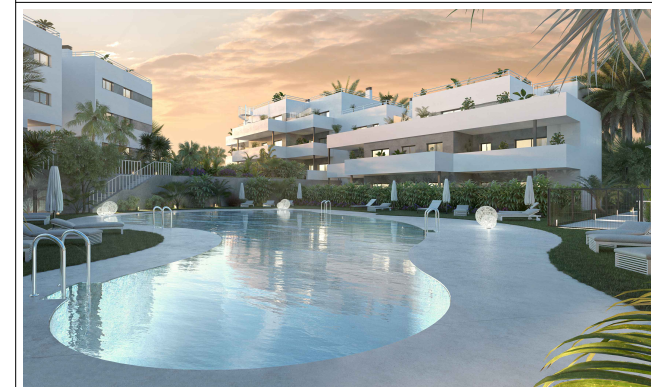
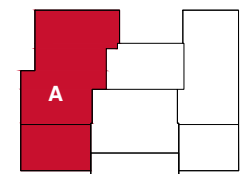
Total superficie construida interior	99,28 m <sup>2</sup>
Total superficie construida exterior	51,24 m <sup>2</sup>
<b>Total superficie construida con comunes</b>	<b>164,40 m<sup>2</sup></b>

## RESUMEN SUPERFICIES SEGUN DECRETO 218/2005

Superficie útil BOJA	92,87 m <sup>2</sup>
Superficie construida BOJA	126,01 m <sup>2</sup>



PLANTA BAJA



**brosh**